



แผนอัตรากำลัง ๓ ปี  
ประจำปีงบประมาณ พ.ศ. ๒๕๖๔ - ๒๕๖๖  
(ปรับปรุงครั้งที่ ๑)

องค์การบริหารส่วนตำบลโคกสะบ้า  
อำเภอนาโงย จังหวัดตรัง

## คำนำ

ด้วยคณะกรรมการพนักงานส่วนตำบลจังหวัดตรัง ได้ประกาศหลักเกณฑ์และเงื่อนไขเกี่ยวกับโครงสร้างการแบ่งส่วนราชการ วิธีบริหารและการปฏิบัติของพนักงานส่วนตำบล และกิจการอันเกี่ยวกับการบริหารงานบุคคลในองค์การบริหารส่วนตำบล พ.ศ. ๒๕๖๔ ลงวันที่ ๑๒ มกราคม ๒๕๖๔ และประกาศคณะกรรมการพนักงานส่วนตำบล เรื่อง กำหนดกอง สำนัก หรือส่วนราชการที่เรียกชื่ออย่างอื่นขององค์การบริหารส่วนตำบล พ.ศ. ๒๕๖๔ ลงวันที่ ๑๒ มกราคม ๒๕๖๔

ดังนั้น องค์การบริหารส่วนตำบลโคกสะบ้า จึงได้ปรับปรุงแผนอัตรากำลัง ๓ ปี ประจำปีงบประมาณ พ.ศ. ๒๕๖๔ - ๒๕๖๖ เพื่อให้สอดคล้องกับหลักเกณฑ์และเงื่อนไขเกี่ยวกับโครงสร้างการแบ่งส่วนราชการ และการกำหนดกอง สำนัก หรือส่วนราชการที่เรียกชื่ออย่างอื่นของอบต.ข้างต้น ทั้งนี้ เพื่อนำไปใช้เป็นเครื่องมือในการวางแผนใช้อัตรากำลังคน พัฒนากำลังคน ให้สามารถดำเนินการตามภารกิจของอบต. ได้สำเร็จบรรลุวัตถุประสงค์ และเป็นไปอย่างมีประสิทธิภาพและประสิทธิผล สามารถปฏิบัติภารกิจและตอบสนองความต้องการของประชาชนได้เป็นอย่างดี

องค์การบริหารส่วนตำบลโคกสะบ้า

## สารบัญ

เรื่อง	หน้า
๑. โครงสร้างองค์การบริหารส่วนตำบลโคกสะอาด	๑
๒. ภาระค่าใช้จ่ายเกี่ยวกับเงินเดือนและประโยชน์ตอบแทนอื่น	๗
๓. แผนภูมิโครงสร้างการแบ่งส่วนราชการตามแผนอัตรากำลัง ๓ ปี	๑๐
๔. บัญชีแสดงจัดคนลงสู่ตำแหน่งและการกำหนดเลขที่ตำแหน่งในส่วนราชการ	๑๖
๕. ภาคผนวก	
- ประกาศใช้แผนอัตรากำลัง ๓ ปี ประจำปีงบประมาณ พ.ศ. ๒๕๖๔ - ๒๕๖๖ (ปรับปรุงครั้งที่ ๑)	
- ประกาศโครงสร้างการแบ่งส่วนราชการและอำนาจหน้าที่ส่วนราชการ	

---

## ๘. โครงสร้างองค์การบริหารส่วนตำบลโคกสะบ้า

จากสภาพปัญหาขององค์การบริหารส่วนตำบลโคกสะบ้า องค์การบริหารส่วนตำบลมีภารกิจ อำนาจหน้าที่ที่จะต้องดำเนินการแก้ไขปัญหาดังกล่าวภายใต้อำนาจหน้าที่ที่กำหนดไว้ใน พระราชบัญญัติ สภาตำบลและองค์การบริหารส่วนตำบล พ.ศ. ๒๕๓๗ แก้ไขเพิ่มเติมถึง (ฉบับที่ ๗) พ.ศ. ๒๕๖๒ และตาม พระราชบัญญัติกำหนดแผนและขั้นตอนการกระจายอำนาจ พ.ศ.๒๕๔๒ แก้ไขเพิ่มเติมถึง (ฉบับที่ ๒) พ.ศ. ๒๕๔๙ โดยมีการกำหนดโครงสร้างส่วนราชการ ดังนี้

โครงสร้างตามแผนอัตรากำลังเดิม	โครงสร้างตามแผนอัตรากำลังใหม่	หมายเหตุ
<p><b>๑.สำนักงานปลัดองค์การบริหารส่วนตำบล (๐๑)</b></p> <p><b>๑.๑ งานบริหารทั่วไป</b></p> <ul style="list-style-type: none"> <li>- สารบรรณ</li> <li>- บริหารงานเลือกตั้ง</li> <li>- ตรวจสอบภายใน</li> </ul> <p><b>๑.๒ งานการเจ้าหน้าที่</b></p> <ul style="list-style-type: none"> <li>- บรรจุแต่งตั้ง เลื่อนขั้นเลื่อนระดับ โอน ย้าย</li> <li>- การคัดเลือก การสอบคัดเลือก</li> </ul> <p><b>๑.๓ งานนโยบายและแผน</b></p> <ul style="list-style-type: none"> <li>- นโยบายและแผน</li> <li>- วิชาการ</li> <li>- ข้อมูลประชาสัมพันธ์</li> <li>- งบประมาณ</li> </ul> <p><b>๑.๔ งานนิติการและพาณิชย์</b></p> <ul style="list-style-type: none"> <li>- กฎหมายและคดี</li> <li>- ร้องเรียน ร้องทุกข์และอุทธรณ์</li> <li>- ข้อบัญญัติและระเบียบ</li> </ul> <p><b>๑.๕ งานป้องกันและบรรเทาสาธารณภัย</b></p> <ul style="list-style-type: none"> <li>- อำนวยการ</li> <li>- ป้องกัน</li> <li>- ฟื้นฟู</li> </ul> <p><b>๑.๖ งานสวัสดิการและพัฒนาชุมชน</b></p> <ul style="list-style-type: none"> <li>- การส่งเสริมและพัฒนาคุณภาพชีวิตของประชาชน</li> <li>- การส่งเสริมและพัฒนาอาชีพ</li> </ul>	<p><b>๑.สำนักงานปลัดองค์การบริหารส่วนตำบล(๐๑)</b></p> <p><b>๑.๑ งานบริหารงานทั่วไป</b></p> <ul style="list-style-type: none"> <li>- สารบรรณ</li> <li>- บริหารงานเลือกตั้ง</li> </ul> <p><b>๑.๒ งานการเจ้าหน้าที่</b></p> <ul style="list-style-type: none"> <li>- บรรจุแต่งตั้ง เลื่อนขั้นเลื่อนระดับ โอน ย้าย</li> <li>- การคัดเลือก การสอบคัดเลือก</li> </ul> <p><b>๑.๓ งานวิเคราะห์นโยบายและแผน</b></p> <ul style="list-style-type: none"> <li>- นโยบายและแผน</li> <li>- วิชาการ</li> <li>- ข้อมูลประชาสัมพันธ์</li> <li>- งบประมาณ</li> </ul> <p><b>๑.๔ งานนิติการ</b></p> <ul style="list-style-type: none"> <li>- กฎหมายและคดี</li> <li>- ร้องเรียน ร้องทุกข์และอุทธรณ์</li> <li>- ข้อบัญญัติและระเบียบ</li> </ul> <p><b>๑.๕ งานป้องกันและบรรเทาสาธารณภัย</b></p> <ul style="list-style-type: none"> <li>- อำนวยการ</li> <li>- ป้องกัน</li> <li>- ฟื้นฟู</li> </ul> <p><b>๑.๖ งานสวัสดิการสังคม</b></p> <ul style="list-style-type: none"> <li>- การส่งเสริมและพัฒนาคุณภาพชีวิตของประชาชน</li> <li>- การส่งเสริมและพัฒนาอาชีพ</li> </ul>	

โครงสร้างตามแผนอัตรากำลังเดิม	โครงสร้างตามแผนอัตรากำลังใหม่	หมายเหตุ
<p>๑.๗ งานสาธารณสุข</p> <ul style="list-style-type: none"> <li>- งานส่งเสริมสุขภาพ</li> <li>- งานสาธารณสุขและสิ่งแวดล้อม</li> <li>- งานป้องกันและระงับโรคติดต่อ</li> </ul> <p>๒. กองคลัง (๐๔)</p> <p>๒.๑ งานการเงิน</p> <ul style="list-style-type: none"> <li>- การเงิน</li> <li>- รับเงินเบิกจ่ายเงิน</li> <li>- จัดทำฎีกาเบิกจ่ายเงิน</li> <li>- เก็บรักษาเงิน</li> </ul> <p>๒.๒ งานบัญชี</p> <ul style="list-style-type: none"> <li>- การบัญชี</li> <li>- ทะเบียนการคุมเบิกจ่ายเงิน</li> <li>- งบการเงินและงบทดลอง</li> <li>- แสดงฐานะทางการเงิน</li> </ul> <p>๒.๓ ทะเบียนทรัพย์สินและพัสดุ</p> <ul style="list-style-type: none"> <li>- ทะเบียนทรัพย์สินและแผนที่ภาษี</li> <li>- พัก</li> <li>- ทะเบียนเบิกจ่ายวัสดุครุภัณฑ์</li> </ul> <p>๒.๔ งานจัดเก็บและพัฒนารายได้</p> <ul style="list-style-type: none"> <li>- ภาษีอากร ค่าธรรมเนียมและค่าเช่า</li> <li>- พัฒนารายได้</li> <li>- ควบคุมกิจการค้าและค่าปรับ</li> <li>- ทะเบียนควบคุมและเร่งรัดรายได้</li> <li>- ทะเบียนพาณิชย์</li> </ul> <p>๓. กองช่าง (๐๕)</p> <p>๓.๑ งานก่อสร้าง</p> <ul style="list-style-type: none"> <li>- งานก่อสร้างและบูรณะถนน</li> <li>- ก่อสร้างสะพาน</li> <li>- งานข้อมูลก่อสร้าง</li> </ul>	<p>๑.๗ งานสาธารณสุข</p> <ul style="list-style-type: none"> <li>- งานส่งเสริมสุขภาพ</li> <li>- งานสาธารณสุขและสิ่งแวดล้อม</li> <li>- งานป้องกันและระงับโรคติดต่อ</li> </ul> <p>๒. กองคลัง (๐๔)</p> <p>๒.๑ งานการเงินและบัญชี</p> <ul style="list-style-type: none"> <li>- การเงิน</li> <li>- รับเงินเบิกจ่ายเงิน</li> <li>- จัดทำฎีกาเบิกจ่ายเงิน</li> <li>- เก็บรักษาเงิน</li> <li>- การบัญชี</li> <li>- ทะเบียนการคุมเบิกจ่ายเงิน</li> <li>- งบการเงินและงบทดลอง</li> <li>- แสดงฐานะทางการเงิน</li> </ul> <p>๒.๒ งานพัสดุและทรัพย์สิน</p> <ul style="list-style-type: none"> <li>- พัก</li> <li>- ทะเบียนเบิกจ่ายวัสดุครุภัณฑ์</li> </ul> <p>๒.๓ งานพัฒนารายได้</p> <ul style="list-style-type: none"> <li>- ภาษีอากร ค่าธรรมเนียมและค่าเช่า</li> <li>- พัฒนารายได้</li> <li>- ควบคุมกิจการค้าและค่าปรับ</li> <li>- ทะเบียนควบคุมและเร่งรัดรายได้</li> <li>- ทะเบียนพาณิชย์</li> </ul> <p>๒.๔ งานแผนที่ภาษีและทะเบียนทรัพย์สิน</p> <ul style="list-style-type: none"> <li>- ทะเบียนทรัพย์สินและแผนที่ภาษี</li> </ul> <p>๓. กองช่าง (๐๕)</p> <p>๓.๑ งานแบบแผนและก่อสร้าง</p> <ul style="list-style-type: none"> <li>- งานก่อสร้างและบูรณะถนน</li> <li>- ก่อสร้างสะพาน</li> <li>- งานข้อมูลก่อสร้าง</li> </ul>	

โครงสร้างตามแผนอัตรากำลังเดิม	โครงสร้างตามแผนอัตรากำลังใหม่	หมายเหตุ
<p>๓.๒ งานออกแบบและควบคุมอาคาร</p> <ul style="list-style-type: none"> <li>- งานประเมินราคา</li> <li>- งานควบคุมการก่อสร้างอาคาร</li> <li>- งานออกแบบและบริการข้อมูล</li> </ul> <p>๓.๓ งานผังเมือง</p> <ul style="list-style-type: none"> <li>- งานวางผังพัฒนาเมือง</li> <li>- งานควบคุมการผังเมือง</li> </ul> <p>๓.๔ งานประสานสาธารณูปโภค</p> <ul style="list-style-type: none"> <li>- งานประสานกิจการประปา</li> <li>- งานไฟฟ้าสาธารณะ</li> <li>- งานระบายน้ำ</li> <li>- งานจัดตกแต่งสถานที่</li> <li>- งานกำจัดขยะมูลฝอย</li> </ul> <p>๔. กองการศึกษา ศาสนาและวัฒนธรรม(๐๘)</p> <p>๔.๑ งานบริหารการศึกษา</p> <ul style="list-style-type: none"> <li>- งานข้อมูลและประสานงาน</li> <li>- งานวิชาการและการจัดการศึกษา</li> <li>- งานนิเทศการศึกษา</li> </ul> <p>๔.๒ งานส่งเสริมกิจการโรงเรียน</p> <ul style="list-style-type: none"> <li>- งานข้อมูล</li> <li>- งานประสานกิจกรรม</li> <li>- งานส่งเสริมการศึกษา</li> <li>- งานติดต่อและประเมินผลโรงเรียน</li> </ul> <p>๔.๓ งานศูนย์พัฒนาเด็กเล็ก</p> <ul style="list-style-type: none"> <li>- งานข้อมูลพัฒนาการเด็ก</li> <li>- งานวิชาการและส่งเสริมพัฒนาการเด็ก</li> <li>- งานกิจกรรมศูนย์พัฒนาเด็กเล็ก</li> <li>- งานติดตามและประเมินผล</li> </ul>	<p>๓.๒ งานควบคุมอาคาร</p> <ul style="list-style-type: none"> <li>- งานประเมินราคา</li> <li>- งานควบคุมการก่อสร้างอาคาร</li> <li>- งานออกแบบและบริการข้อมูล</li> </ul> <p>๓.๓ งานผังเมือง</p> <ul style="list-style-type: none"> <li>- งานวางผังพัฒนาเมือง</li> <li>- งานควบคุมการผังเมือง</li> </ul> <p>๓.๔ งานสาธารณูปโภค</p> <ul style="list-style-type: none"> <li>- งานประสานกิจการประปา</li> <li>- งานไฟฟ้าสาธารณะ</li> <li>- งานระบายน้ำ</li> <li>- งานจัดตกแต่งสถานที่</li> <li>- งานกำจัดขยะมูลฝอย</li> </ul> <p>๔. กองการศึกษา ศาสนาและวัฒนธรรม (๐๘)</p> <p>๔.๑ งานบริหารการศึกษา</p> <ul style="list-style-type: none"> <li>- งานข้อมูลและประสานงาน</li> <li>- งานวิชาการและการจัดการศึกษา</li> <li>- งานนิเทศการศึกษา</li> </ul> <p>๔.๒ งานกิจการโรงเรียน</p> <ul style="list-style-type: none"> <li>- งานข้อมูล</li> <li>- งานประสานกิจกรรม</li> <li>- งานส่งเสริมการศึกษา</li> <li>- งานติดต่อและประเมินผลโรงเรียน</li> </ul> <p>๔.๓ งานศูนย์พัฒนาเด็กเล็ก</p> <ul style="list-style-type: none"> <li>- งานข้อมูลพัฒนาการเด็ก</li> <li>- งานวิชาการและส่งเสริมพัฒนาการเด็ก</li> <li>- งานกิจกรรมศูนย์พัฒนาเด็กเล็ก</li> <li>- งานติดตามและประเมินผล</li> </ul>	

โครงสร้างตามแผนอัตรากำลังเดิม	โครงสร้างตามแผนอัตรากำลังใหม่	หมายเหตุ
<p>๔.๔ งานส่งเสริมการศาสนาและวัฒนธรรม</p> <ul style="list-style-type: none"> <li>- งานข้อมูล</li> <li>- งานส่งเสริมศาสนาและวัฒนธรรม</li> <li>- งานพัฒนาคุณธรรม จริยธรรม</li> </ul> <p>๔.๕ งานกีฬาและนันทนาการ</p> <ul style="list-style-type: none"> <li>- งานจัดการแข่งขันกีฬา</li> <li>- งานบริการอาคารสถานศึกษา และผู้ตัดสิน</li> </ul>	<p>๔.๔ งานส่งเสริมการศึกษา ศาสนาและวัฒนธรรม</p> <ul style="list-style-type: none"> <li>- งานข้อมูล</li> <li>- งานส่งเสริมศาสนาและวัฒนธรรม</li> <li>- งานพัฒนาคุณธรรม จริยธรรม</li> </ul> <p>๔.๕ งานส่งเสริมกีฬาและนันทนาการ</p> <ul style="list-style-type: none"> <li>- งานจัดการแข่งขันกีฬา</li> <li>- งานบริการอาคารสถานศึกษา และผู้ตัดสิน</li> </ul> <p>๕. หน่วยตรวจสอบภายใน (๑๒)</p> <p>๕.๑ งานตรวจสอบภายใน</p>	

## ๘.๒ การวิเคราะห์การกำหนดตำแหน่ง

องค์การบริหารส่วนตำบลโคกสะบ้า ได้วิเคราะห์การกำหนดตำแหน่งจากภารกิจที่จะดำเนินการในแต่ละส่วนราชการในอนาคต ๓ ปี ซึ่งเป็นตัวสะท้อนให้เห็นว่าปริมาณงานในแต่ละส่วนราชการมีเท่าใด เพื่อนำมาวิเคราะห์ว่าจะใช้ตำแหน่งใด จำนวนเท่าใด ในส่วนราชการใด ในระยะเวลา ๓ ปี ข้างหน้า จึงจะเหมาะสมกับภารกิจและปริมาณงาน และเพื่อให้คุ้มค่าต่อการใช้จ่ายงบประมาณขององค์การบริหารส่วนตำบลและเพื่อให้การบริหารงานขององค์การบริหารส่วนตำบลเป็นไปอย่างมีประสิทธิภาพ ประสิทธิภาพ โดยนำผลการวิเคราะห์ตำแหน่งมากรอกข้อมูลลงในกรอบอัตรากำลัง ๓ ปี ดังนี้

กรอบอัตรากำลังข้าราชการ/พนักงานส่วนท้องถิ่น ๓ ปี ระหว่างปี ๒๕๖๔ - ๒๕๖๖

ที่	ส่วนราชการ	กรอบ อัตรา กำลัง เดิม	อัตราตำแหน่งที่คาดว่าจะต้องใช้ในช่วง ระยะเวลา ๓ ปี ข้างหน้า			อัตรากำลังคน เพิ่ม / ลด			หมายเหตุ
			๒๕๖๔	๒๕๖๕	๒๕๖๖	๒๕๖๔	๒๕๖๕	๒๕๖๖	
๑	นักบริหารงานท้องถิ่น ระดับกลาง (ปลัดองค์การบริหารส่วนตำบล)	๑	๑	๑	๑	-	-	-	ว่าง
๒	นักบริหารงานท้องถิ่น ระดับต้น (รองปลัดองค์การบริหารส่วนตำบล)	๑	๑	๑	๑	-	-	-	
๓	นักบริหารงานทั่วไป ระดับต้น (หัวหน้าสำนักปลัด)	๑	๑	๑	๑	-	-	-	
๔	นักทรัพยากรบุคคล ปก./ชก.	๑	๑	๑	๑	-	-	-	
๕	นักวิเคราะห์นโยบายและแผน ปก./ชก.	๑	๑	๑	๑	-	-	-	
๖	นักพัฒนาชุมชน ปก./ชก. <u>พนักงานจ้างตามภารกิจ</u>	๑	๑	๑	๑	-	-	-	
๗	ผู้ช่วยเจ้าพนักงานธุรการ (คุณวุฒิ) <u>พนักงานจ้างทั่วไป</u>	๑	๑	๑	๑	-	-	-	
๘	พนักงานขับรถยนต์	๑	๑	๑	๑	-	-	-	
๙	นักการ	๑	๑	๑	๑	-	-	-	
๑๐	ยาม	๑	๑	๑	๑	-	-	-	
๑๑	คนงาน <u>กองคลัง (๐๔)</u>	๑	๑	๑	๑	-	-	-	
๑๒	นักบริหารงานการคลัง ระดับต้น (ผู้อำนวยการกองคลัง)	๑	๑	๑	๑	-	-	-	
๑๓	นักวิชาการเงินและบัญชี ปก./ชก.	๑	๑	๑	๑	-	-	-	
๑๔	นักวิชาการคลัง ปก./ชก.	๑	๑	๑	๑	-	-	-	
๑๕	นักวิชาการจัดเก็บรายได้ ปก./ชก.	๑	๑	๑	๑	-	-	-	
๑๖	นักวิชาการพัสดุ ปก./ชก.	๑	๑	๑	๑	-	-	-	
๑๗	เจ้าพนักงานพัสดุ ปก./ชก.	๑	๑	๑	๑	-	-	-	



ที่	ส่วนราชการ	กรอบ อัตรา กำลัง	อัตราตำแหน่งที่คาดว่าจะ จะต้องใช้ในช่วง ระยะเวลา ๓ ปี ข้างหน้า			อัตรากำลังคน เพิ่ม / ลด			หมายเหตุ
			เดิม	๒๕๖๔	๒๕๖๕	๒๕๖๖	๒๕๖๔	๒๕๖๕	
	<u>พนักงานจ้างตามภารกิจ</u>								
๑๘	ผู้ช่วยเจ้าพนักงานจัดเก็บรายได้ (คุณวุฒิ)	๑	๑	๑	๑	-	-	-	
๑๙	ผู้ช่วยเจ้าพนักงานธุรการ (คุณวุฒิ)	๑	๑	๑	๑	-	-	-	
	<u>พนักงานจ้างทั่วไป</u>								
๒๐	พนักงานจวดมาตรวัดน้ำ กองช่าง (๐๕)	๑	๑	๑	๑	-	-	-	
๒๑	นักบริหารงานช่าง ระดับต้น (ผู้อำนวยการกองช่าง)	๑	๑	๑	๑	-	-	-	ว่าง
๒๒	นายช่างโยธา ปง./ชง.	๑	๑	๑	๑	-	-	-	
๒๓	นายช่างไฟฟ้า ปง./ชง.	๑	๑	๑	๑	-	-	-	
	<u>พนักงานจ้างตามภารกิจ</u>								
๒๔	ผู้ช่วยนายช่างโยธา (คุณวุฒิ)	๑	๑	๑	๑	-	-	-	
๒๕	ผู้ช่วยนายช่างไฟฟ้า (คุณวุฒิ)	๑	๑	๑	๑	-	-	-	ว่าง
๒๖	ผู้ช่วยเจ้าพนักงานธุรการ (คุณวุฒิ)	๑	๑	๑	๑	-	-	-	
	<u>พนักงานจ้างทั่วไป</u>								
๒๗	พนักงานขับรถยกกระเช้า	๑	๑	๑	๑	-	-	-	
๒๘	คนงาน กองการศึกษาฯและวัฒนธรรม(๐๘)	๓	๓	๓	๓	-	-	-	ว่าง ๑
๒๙	นักบริหารงานการศึกษา ระดับต้น (ผู้อำนวยการกองการศึกษาฯ)	๑	๑	๑	๑	-	-	-	
๓๐	นักวิชาการศึกษา ปก./ชก.	๑	๑	๑	๑	-	-	-	ว่าง
	<u>พนักงานจ้างตามภารกิจ</u>								
๓๑	ผู้ช่วยเจ้าพนักงานธุรการ (คุณวุฒิ)	๑	๑	๑	๑	-	-	-	
	<u>ศพต.อบต.โคกสะบ้า</u>								
๓๒	ครู	๓	๓	๓	๓	-	-	-	
	<u>พนักงานจ้างตามภารกิจ</u>								
๓๓	ผู้ช่วยครูผู้ดูแลเด็ก (คุณวุฒิ)	๑	๑	๑	๑	-	-	-	
	<u>พนักงานจ้างทั่วไป</u>								
๓๔	ผู้ดูแลเด็ก	๒	๒	๒	๒	-	-	-	
	<u>หน่วยตรวจสอบภายใน (๑๒)</u>								
๓๕	นักวิชาการตรวจสอบภายใน ปก./ชก.	-	๑	๑	๑	+๑	-	-	กำหนดเพิ่ม
	<b>รวม</b>	<b>๓๙</b>	<b>๔๐</b>	<b>๔๐</b>	<b>๔๐</b>	<b>+๑</b>	<b>-</b>	<b>-</b>	

๙. ภาระค่าใช้จ่ายเกี่ยวกับเงินเดือนและประโยชน์ตอบแทนอื่น

ที่	ชื่อสายงาน	ระดับ ตำแหน่ง	จำนวน ทั้งหมด	จำนวนที่มีอยู่ปัจจุบัน			อัตราตำแหน่งที่ คาดว่าจะต้องใช้ ในช่วงระยะเวลา 3 ปีข้างหน้า			อัตรากำลังคน เพิ่ม/ลด			ภาระค่าใช้จ่าย ที่เพิ่มขึ้น (3)			ค่าใช้จ่ายรวม (4)			หมายเหตุ
				จำนวน (คน)	เงินเดือน (1)	เงินประจำ ตำแหน่ง (2)	2564	2565	2566	2564	2565	2566	2564	2565	2566	2564	2565	2566	
1	ปลัดองค์การบริหารส่วนตำบล (นักบริหารงานท้องถิ่น)	กลาง	1	1	470,280	168,000	1	1	1	-	-	-	16,440	16,440	16,440	654,720	671,160	687,600	(39,190)
2	รองปลัดองค์การบริหารส่วนตำบล (นักบริหารงานท้องถิ่น)	ต้น	1	1	409,320	42,000	1	1	1	-	-	-	13,320	13,080	13,320	464,640	477,720	490,920	(34,110)
	<b>สำนักปลัดองค์การบริหารส่วนตำบล (01)</b>																		
3	หัวหน้าสำนักงานปลัด (นักบริหารงานทั่วไป)	ต้น	1	1	376,080	42,000	1	1	1	-	-	-	13,320	13,320	13,440	431,400	444,720	458,160	(31,340)
4	นักทรัพยากรบุคคล	ป.ก./ช.ก.	1	1	293,880	0	1	1	1	-	-	-	11,760	11,880	12,240	305,640	317,520	329,760	(24,490)
5	นักวิเคราะห์นโยบายและแผน	ป.ก./ช.ก.	1	1	396,000	0	1	1	1	-	-	-	13,320	13,080	13,320	409,320	422,640	435,720	(33,000)
6	นักพัฒนาชุมชน	ป.ก./ช.ก.	1	1	362,640	0	1	1	1	-	-	-	13,440	13,320	13,320	376,080	389,400	402,720	(30,220)
	<b>พนักงานจ้างตามภารกิจ</b>																		
7	ผู้ช่วยเจ้าพนักงานธุรการ (คุณวุฒิ)	-	1	1	175,320	0	1	1	1	-	-	-	7,080	7,320	7,680	182,400	189,720	197,400	(14,610)
	<b>พนักงานจ้างทั่วไป</b>																		
8	พนักงานขับรถยนต์	-	1	1	108,000	0	1	1	1	-	-	-	0	0	0	108,000	108,000	108,000	
9	นักการ	-	1	1	108,000	0	1	1	1	-	-	-	0	0	0	108,000	108,000	108,000	
10	ยาม	-	1	1	108,000	0	1	1	1	-	-	-	0	0	0	108,000	108,000	108,000	
11	คนงาน	-	1	-	108,000	0	1	1	1	-	-	-	0	0	0	108,000	108,000	108,000	ว่างเต็ม
	<b>กองคลัง (04)</b>																		
12	ผู้อำนวยการกองคลัง (นักบริหารงานคลัง )	ต้น	1	1	409,320	42,000	1	1	1	-	-	-	13,320	13,080	13,320	464,640	477,720	490,920	(34,110)
13	นักวิชาการเงินและบัญชี	ป.ก./ช.ก.	1	1	376,080	0	1	1	1	-	-	-	13,320	13,320	13,440	389,400	402,720	416,160	(31,340)
14	นักวิชาการคลัง	ป.ก./ช.ก.	1	1	369,480	0	1	1	1	-	-	-	13,320	13,080	13,440	382,560	396,000	409,320	(30,790)
15	นักวิชาการจัดเก็บรายได้	ป.ก./ช.ก.	1	1	323,760	0	1	1	1	-	-	-	12,600	12,960	13,320	324,240	337,200	350,520	(26,980)
16	นักวิชาการพัสดุ	ป.ก./ช.ก.	1	1	355,320	0	1	1	1	-	-	-	13,620	13,620	13,620	368,940	382,560	396,180	ว่างเต็ม
17	เจ้าพนักงานพัสดุ	ป.ง./ช.ง.	1	1	318,960	0	1	1	1	-	-	-	10,920	11,280	10,920	329,880	341,160	352,080	(26,580)

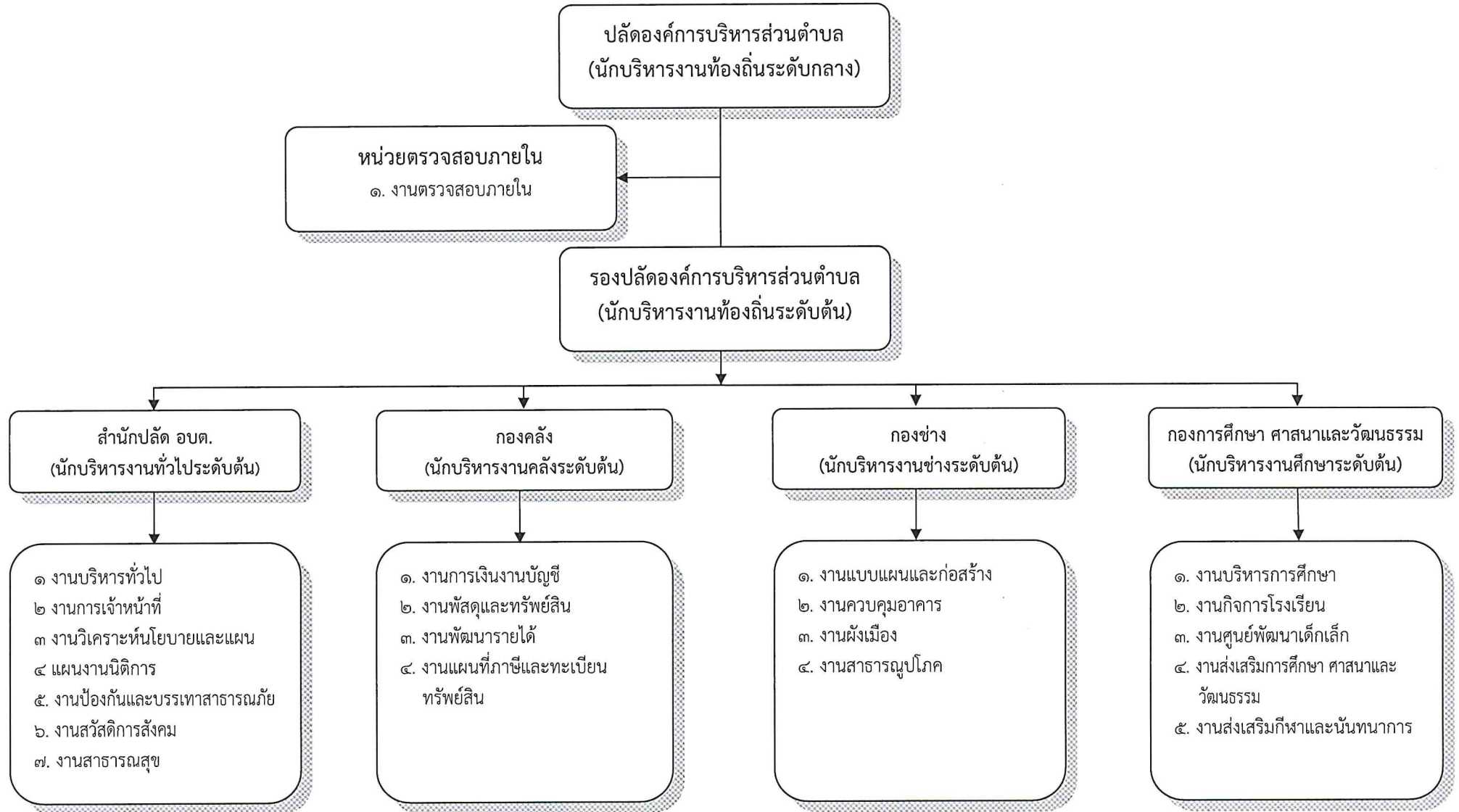
ที่	ชื่อสายงาน	ระดับตำแหน่ง	จำนวนทั้งหมด	จำนวนที่มีอยู่ปัจจุบัน			อัตราตำแหน่งที่คาดว่าจะต้องใช้ในช่วงระยะเวลา 3 ปีข้างหน้า			อัตรากำลังคนเพิ่ม/ลด			ภาระค่าใช้จ่ายที่เพิ่มขึ้น (3)			ค่าใช้จ่ายรวม (4)			หมายเหตุ
				จำนวน (คน)	เงินเดือน (1)	เงินประจำตำแหน่ง (2)	2564	2565	2566	2564	2565	2566	2564	2565	2566	2564	2565	2566	
	กองคลัง (04)																		
	พนักงานจ้างตามภารกิจ																		
18	ผู้ช่วยเจ้าพนักงานจัดเก็บรายได้ (คุณวุฒิ)	-	1	1	139,320	0	1	1	1	-	-	-	5,640	5,880	6,120	144,960	150,840	156,960	(11,610)
19	ผู้ช่วยเจ้าพนักงานธุรการ (คุณวุฒิ)	-	1	1	117,960	0	1	1	1	-	-	-	4,800	4,920	5,160	122,760	127,680	132,840	(9,830)
	พนักงานจ้างทั่วไป																		
20	พนักงานจคมাত্রวัดน้ำ	-	1	1	108,000	0	1	1	1	-	-	-	0	0	0	108,000	108,000	108,000	
	กองช่าง (05)																		
21	ผู้อำนวยการกองช่าง (นักบริหารงานช่าง)	ต้น	1	-	393,600	42,000	1	1	1	-	-	-	13,620	13,620	13,620	449,220	462,840	476,460	ว่างเต็ม
22	นายช่างโยธา	ปจ./ชง.	1	1	275,040	0	1	1	1	-	-	-	10,800	10,920	11,160	285,840	296,760	307,920	(22,920)
23	นายช่างไฟฟ้า	ปจ./ชง.	1	1	212,280	0	1	1	1	-	-	-	9,000	9,120	9,240	221,280	230,400	239,640	(17,690)
	พนักงานจ้างตามภารกิจ																		
24	ผู้ช่วยนายช่างโยธา (คุณวุฒิ)	-	1	1	112,800	0	1	1	1	-	-	-	4,560	4,800	4,920	117,360	122,160	127,080	9,400
25	ผู้ช่วยนายช่างไฟฟ้า (คุณวุฒิ)	-	1	-	138,000	0	1	1	1	-	-	-	0	5,520	5,760	138,000	143,520	149,280	ว่างเต็ม
26	ผู้ช่วยเจ้าพนักงานธุรการ (คุณวุฒิ)	-	1	1	182,400	0	1	1	1	-	-	-	7,320	7,680	7,920	189,720	197,400	205,320	(15,200)
	พนักงานจ้างทั่วไป																		
27	พนักงานขับรถยกกระเช้า	-	1	1	108,000	0	1	1	1	-	-	-	0	0	0	108,000	108,000	108,000	
28	คนงาน	-	3	2	324,000	0	3	3	3	-	-	-	0	0	0	324,000	324,000	324,000	
	กองการศึกษา ศาสนาและวัฒนธรรม (08)																		
29	ผอ.กองการศึกษา ศาสนาและวัฒนธรรม (นักบริหารงานการศึกษา)	ต้น	1	1	362,640	42,000	1	1	1	-	-	-	13,440	13,320	13,320	418,080	431,400	444,720	(30,220)
30	นักวิชาการศึกษา	ปจ./ชก.	1	-	355,320	0	1	1	1	-	-	-	13,620	13,620	13,620	368,940	382,560	396,180	ว่างเต็ม
	พนักงานจ้างตามภารกิจ																		
31	ผู้ช่วยเจ้าพนักงานธุรการ		1	1	150,480	0	1	1	1	-	-	-	5,760	6,000	6,240	156,240	162,240	168,480	(12,540)

ที่	ชื่อสายงาน	ระดับ ตำแหน่ง	จำนวน ทั้งหมด	จำนวนที่มีอยู่ปัจจุบัน			อัตราตำแหน่งที่ คาดว่าจะต้องใช้ ในช่วงระยะเวลา 3 ปีข้างหน้า			อัตรากำลังคน เพิ่ม/ลด			ภาระค่าใช้จ่าย ที่เพิ่มขึ้น (3)			ค่าใช้จ่ายรวม (4)			หมายเหตุ	
				จำนวน (คน)	เงินเดือน (1)	เงินประจำ ตำแหน่ง (2)	2564	2565	2566	2564	2565	2566	2564	2565	2566	2564	2565	2566		
	ศูนย์พัฒนาเด็กเล็กองค์การบริหารส่วนตำบลโคกสะบัว																			
32	ครู		3	3		0	3	3	3	-	-	-	-	-	-	-	-	-	-	เงินอุดหนุน
	พนักงานจ้างตามภารกิจ																			
33	ผู้ช่วยครูผู้ดูแลเด็ก (คุณวุฒิ)	-	1	1		0	1	1	1	-	-	-	-	-	-	-	-	-	-	เงินอุดหนุน เงินท้องถิ่น
	พนักงานจ้างทั่วไป																			
34	ผู้ดูแลเด็ก	-	2	2	216,000	0	2	2	2	-	-	-	0	0	0	216,000	216,000	216,000		เงินท้องถิ่น
	หน่วยตรวจสอบภายใน (12)																			
35	นักวิชาการตรวจสอบภายใน	ปก./ชก.	-	-	0	0	1	1	1	+1	-	-	355,320	12,000	12,000	355,320	367,320	379,320		กำหนดเพิ่ม
(5)	รวม		39	34	8,364,240	378,000	40	40	40	+1			613,500	277,980	280,740	9,355,740	9,633,720	9,914,460		
(6)	ประมาณการประโยชน์ตอบแทนอื่นไม่เกิน 15%															1,403,361	1,445,058	1,487,169		
(7)	รวมเป็นค่าใช้จ่ายบุคคลทั้งสิ้น															10,759,101	11,078,778	11,401,629		
(8)	คิดเป็นร้อยละ 40 ของงบประมาณรายจ่ายประจำปี															22.64	21.20	21.76		

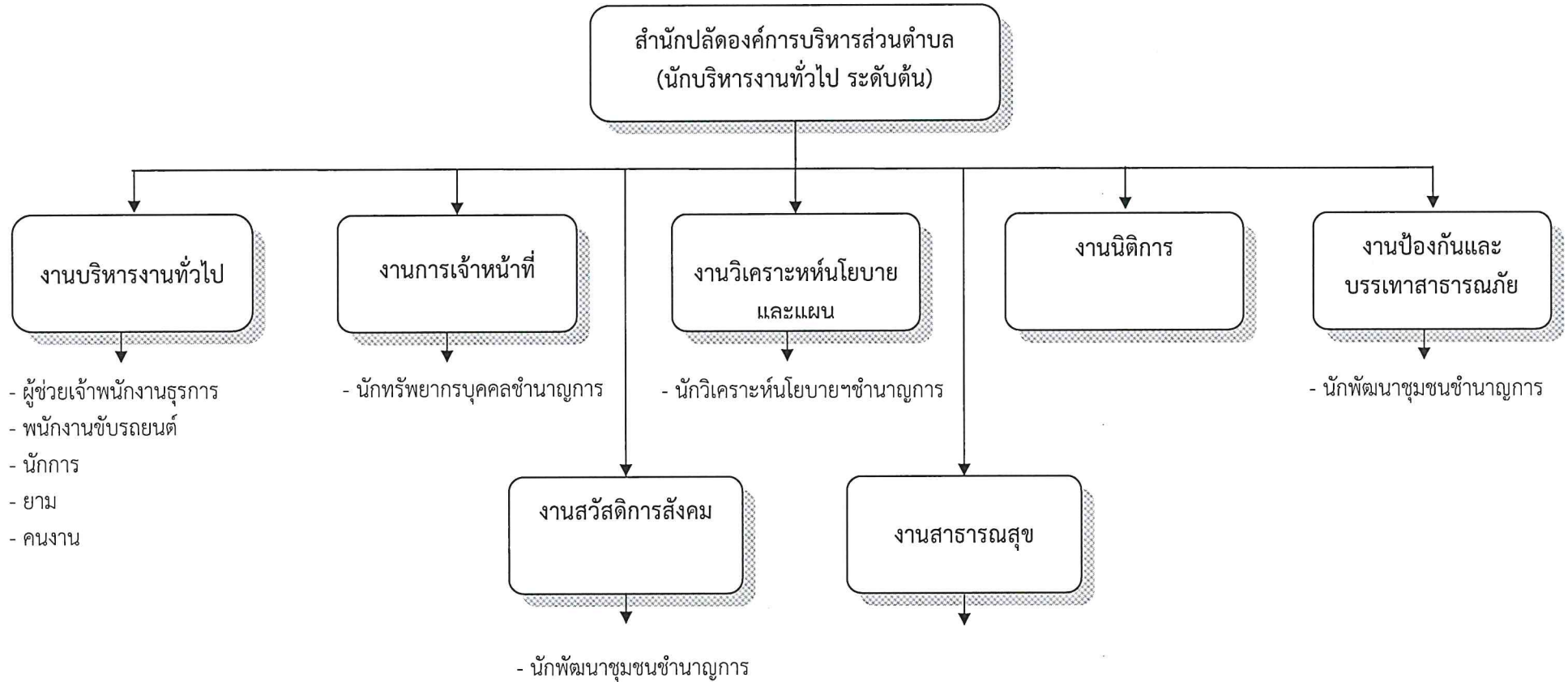
หมายเหตุ - ฐานการคำนวณงบประมาณรายจ่ายประจำปี พ.ศ. 2564 = 47,526,253.00  
- ฐานการคำนวณงบประมาณรายจ่ายประจำปี พ.ศ. 2565 ประมาณการเพิ่มขึ้นร้อยละ 5 ของงบประมาณรายจ่ายประจำปี 2564 (47,526,253.00)  
งบประมาณรายจ่ายประจำปี 2565 จำนวน 49,902,565.65 = (47,526,253.00x5%) + 2,376,312.65 = 49,902,565.65  
- ฐานการคำนวณงบประมาณรายจ่ายประจำปี พ.ศ. 2566 ประมาณการเพิ่มขึ้นร้อยละ 5 ของงบประมาณรายจ่ายประจำปี 2565 (49,902,565.65)  
งบประมาณรายจ่ายประจำปี 2564 จำนวน 52,397,693.93 = (49,902,565.65x 5%) + 2,495,128.28 = 52,397,693.93

# ๑๐. แผนภูมิโครงสร้างการแบ่งส่วนราชการตามแผนอัตรากำลัง ๓ ปี

## กรอบโครงสร้างส่วนราชการขององค์การบริหารส่วนตำบล

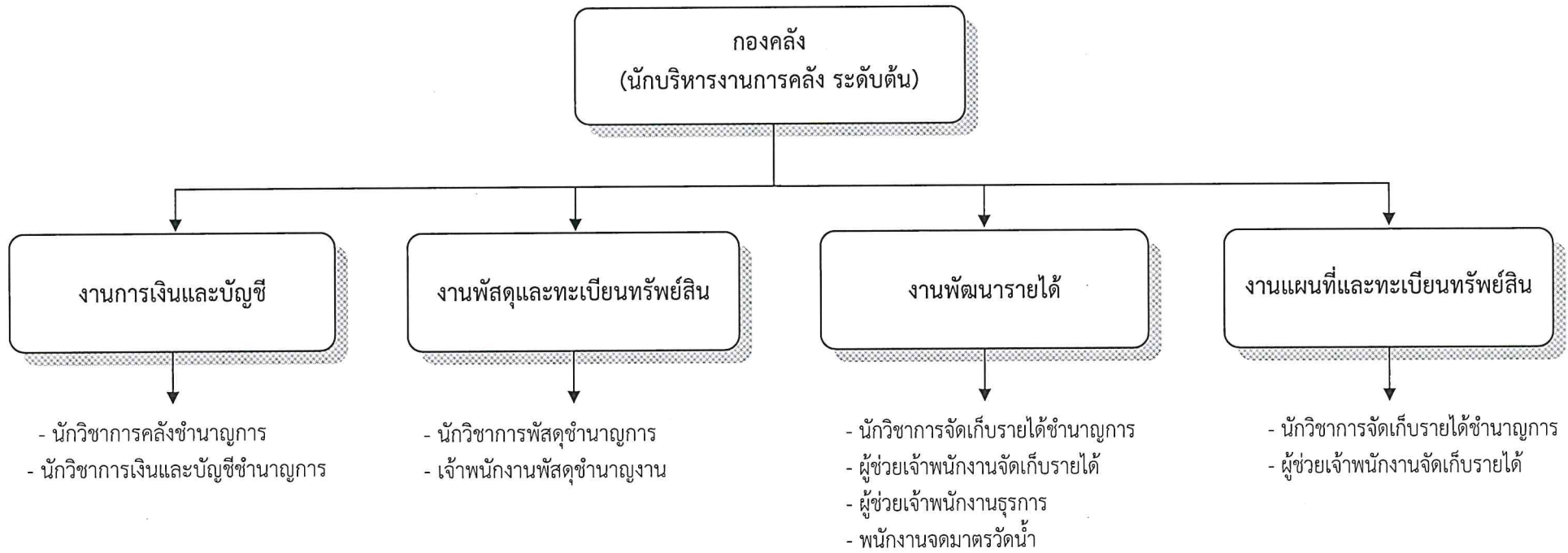


โครงสร้างของสำนักปลัดองค์การบริหารส่วนตำบล



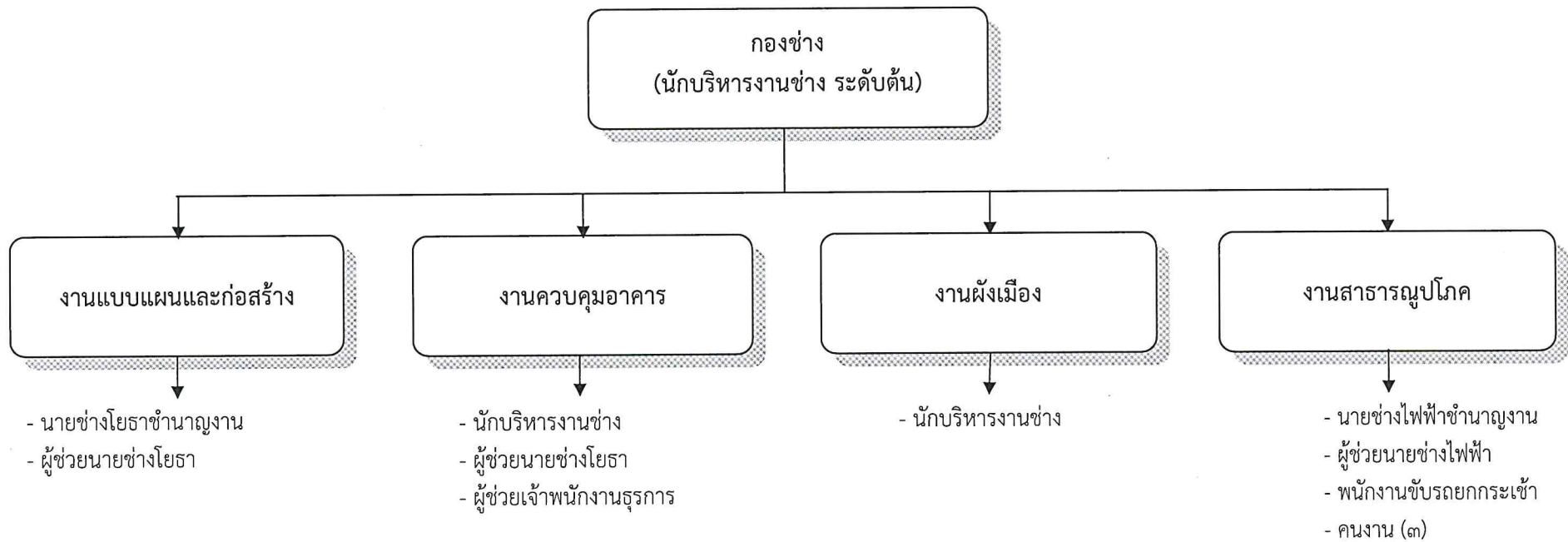
ระดับ	อำนวยการท้องถิ่น			วิชาการ				ทั่วไป			พนักงานจ้าง	
	ต้น	กลาง	สูง	ปก.	ชก.	ชพ.	ชช.	ปง.	ชง.	อส.	ตามภารกิจ	ทั่วไป
จำนวน	๑	-	-	-	๓	-	-	-	-	-	๑	๓

โครงสร้างของกองคลัง



ระดับ	อำนวยการท้องถิ่น			วิชาการ				ทั่วไป			พนักงานจ้าง	
	ต้น	กลาง	สูง	ปก.	ชก.	ชพ.	ชช.	ปง.	ชง.	อส.	ตามภารกิจ	ทั่วไป
จำนวน	๑	-	-	-	๔	-	-	-	๑	-	๒	๑

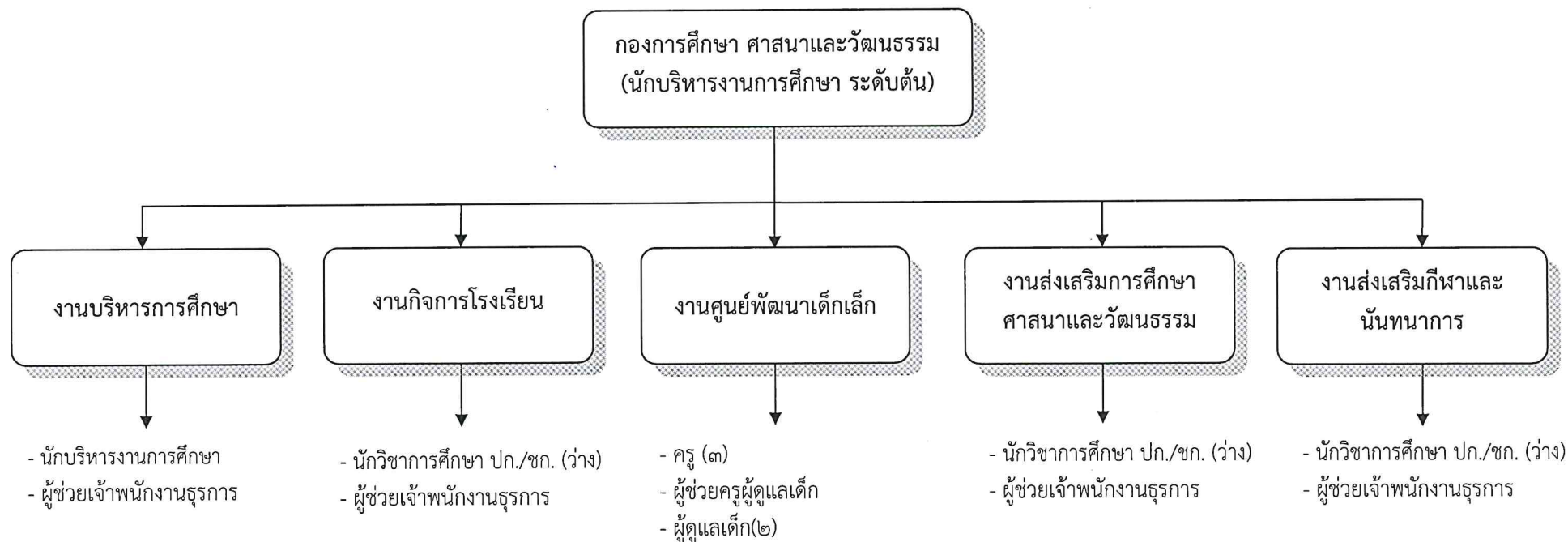
โครงสร้างของกองช่าง



ระดับ	อำนาจการท้องถิ่น			วิชาการ				ทั่วไป			พนักงานจ้าง	
	ต้น	กลาง	สูง	ปก.	ชก.	ขพ.	ชช.	ปง.	ขง.	อส.	ตามภารกิจ	ทั่วไป
จำนวน	๑	-	-	-	-	-	-	-	๒	-	๒	๓



โครงสร้างของกองการศึกษา ศาสนาและวัฒนธรรม

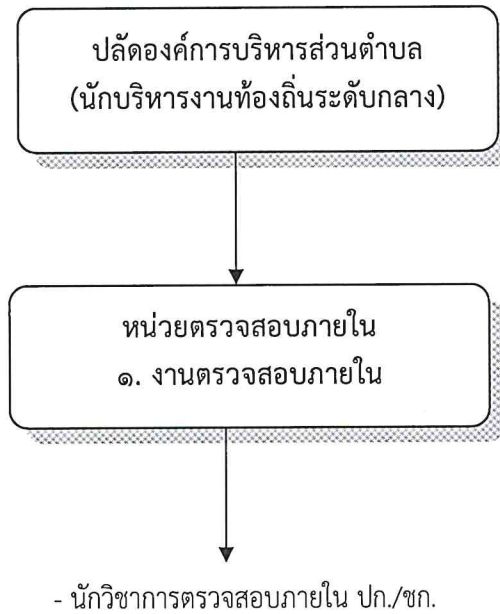


ระดับ	อำนวยการ ท้องถิ่น			วิชาการ				ทั่วไป			พนักงานจ้าง	
	ต้น	กลาง	สูง	ปก.	ชก.	ฯพ.	ชช.	ปง.	ชง.	อส.	ตามภารกิจ	ทั่วไป
จำนวน	๑	-	-	-	-	-	-	-	-	-	๑	-

ศูนย์พัฒนาเด็กเล็ก

ระดับ	ครู ผช.	คศ.๑	คศ.๒	คศ.๓	คศ.๔	คศ.๕	พนักงานจ้าง	
							ตามภารกิจ	ทั่วไป
จำนวน	-	๑	๒	-	-	-	๑	๒

โครงสร้างของหน่วยงานตรวจสอบภายใน



ระดับ	อำนาจการ ท้องถิ่น			วิชาการ				ทั่วไป			พนักงานจ้าง	
	ต้น	กลาง	สูง	ปก.	ชก.	ชพ.	ชช.	ปง.	ชง.	อส.	ตามภารกิจ	ทั่วไป
จำนวน	-	-	-	-	-	-	-	-	-	-	-	-

๑๑. บัญชีแสดงจัดคนลงสู่ตำแหน่งและการกำหนดเลขที่ตำแหน่งในส่วนราชการ

ที่	ชื่อ - สกุล	คุณวุฒิ	กรอบอัตรากำลังเดิม			กรอบอัตรากำลังใหม่			เงินเดือน	เงินประจำตำแหน่ง		หมายเหตุ
			เลขที่ตำแหน่ง	ตำแหน่ง	ระดับ	เลขที่ตำแหน่ง	ตำแหน่ง	ระดับ		เงินประจำตำแหน่ง	เงินค่าตอบแทน/เงินเพิ่มอื่น ๆ	
1	นางสาวจารุพรรณ ช่วยข้า	รัฐศาสตรมหาบัณฑิต	14-3-00-1101-001	ปลัดองค์การบริหารส่วนตำบล (นักบริหารงานท้องถิ่น)	กลาง	14-3-00-1101-001	ปลัดองค์การบริหารส่วนตำบล (นักบริหารงานท้องถิ่น)	กลาง	470,280 (39,190x12)	84,000 (7,000x12)	84,000 (7,000x12)	638,280
2	นายอภิเดช เอียดบาง	รัฐศาสตรมหาบัณฑิต	14-3-00-1101-002	รองปลัดองค์การบริหารส่วนตำบล (นักบริหารงานท้องถิ่น)	ต้น	14-3-00-1101-002	รองปลัดองค์การบริหารส่วนตำบล (นักบริหารงานท้องถิ่น)	ต้น	409,320 (34,110x12)	42,000 (3,500x12)	-	451,320
<b>สำนักงานปลัดองค์การบริหารส่วนตำบล</b>												
3	นางจิราพร ชูเมฆา	รัฐศาสตรมหาบัณฑิต	14-3-01-2101-001	หัวหน้าสำนักปลัด (นักบริหารงานทั่วไป)	ต้น	14-3-01-2101-001	หัวหน้าสำนักปลัด (นักบริหารงานทั่วไป)	ต้น	376,080 (31,340x12)	42,000 (3,500x12)	-	418,080
4	นางสาวปิยะรัตน์ จันสุข	รัฐศาสตรมหาบัณฑิต	14-3-01-3102-001	นักทรัพยากรบุคคล	ชก.	14-3-01-3102-001	นักทรัพยากรบุคคล	ชก.	293,880 (24,490x12)	-	-	293,880
5	นางสาวสุพัตรา โพขสาลี	รัฐศาสตรมหาบัณฑิต	14-3-01-3103-001	นักวิเคราะห์นโยบายและแผน	ชก.	14-3-01-3103-001	นักวิเคราะห์นโยบายและแผน	ชก.	396,000 (33,000x12)	-	-	396,000
6	นางสาววิณิดา ทิพย์ศรี	รัฐศาสตรมหาบัณฑิต	14-3-01-3801-001	นักพัฒนาชุมชน	ชก.	14-3-01-3801-001	นักพัฒนาชุมชน	ชก.	362,640 (30,220x12)	-	-	362,640
<b>พนักงานจ้างตามภารกิจ</b>												
7	นางสาวอรุณา หนูแก้ว	รัฐประศาสนศาสตรบัณฑิต	-	ผู้ช่วยเจ้าพนักงานธุรการ	-	-	ผู้ช่วยเจ้าพนักงานธุรการ	-	175,320 (14,610x12)	-	-	175,320
<b>พนักงานจ้างทั่วไป</b>												
8	นายนพดล ช่วยเรือง	มัธยมศึกษาตอนปลาย	-	พนักงานขับรถยนต์	-	-	พนักงานขับรถยนต์	-	108,000 (9,000x12)	-	-	108,000
9	นายอภิเชษฐ์ เกื้อรอด	มัธยมศึกษาตอนปลาย	-	นักการ	-	-	นักการ	-	108,000 (9,000x12)	-	-	108,000
10	นายปิยะรัตน์ หัสชัย	ป.6	-	ยาม	-	-	ยาม	-	108,000 (9,000x12)	-	-	108,000
11	(ว่าง)		-	คนงาน	-	-	คนงาน	-	108,000 (9,000x12)	-	-	(ว่างเต็ม)

ที่	ชื่อ - สกุล	คุณวุฒิ	กรอบอัตราค่าจ้างเดิม			กรอบอัตราค่าจ้างใหม่			เงินเดือน	เงินประจำตำแหน่ง		หมายเหตุ
			เลขที่ตำแหน่ง	ตำแหน่ง	ระดับ	เลขที่ตำแหน่ง	ตำแหน่ง	ระดับ		เงินประจำตำแหน่ง	เงินค่าตอบแทน/เงินเพิ่มอื่น ๆ	
<b>กองคลัง</b>												
12	นางวีรณา ชัยเพชร	บริหารธุรกิจบัณฑิต	14-3-04-2102-001	ผู้อำนวยการกองคลัง (นักบริหารงานการคลัง)	ต้น	14-3-04-2102-001	ผู้อำนวยการกองคลัง (นักบริหารงานการคลัง)	ต้น	409,320 (34,110x12)	42,000 (3,500x12)	-	451,320
13	นางสาวสุรธัญญา หมวดอินทร์ทอง	บริหารธุรกิจบัณฑิต	14-3-04-3201-001	นักวิชาการเงินและบัญชี	ชก.	14-3-04-3201-001	นักวิชาการเงินและบัญชี	ชก.	376,080 (31,340x12)	-	-	376,080
14	นางสาวราตรี ชัยณรงค์	บริหารธุรกิจบัณฑิต	14-3-04-3202-001	นักวิชาการคลัง	ชก.	14-3-04-3202-001	นักวิชาการคลัง	ชก.	369,480 (30,790x12)	-	-	369,480
15	นางสาวอุไรวรรณ เพชรหิน	บริหารธุรกิจบัณฑิต	14-3-04-3203-001	นักวิชาการจัดเก็บรายได้	ชก.	14-3-04-3203-001	นักวิชาการจัดเก็บรายได้	ชก.	323,760 (26,980x12)	-	-	323,760
16	ว่าง	ปริญญาตรี	14-3-04-3204-001	นักวิชาการพัสดุ	ปก./ชก.	14-3-04-3204-001	นักวิชาการพัสดุ	ปก./ชก.	355,320 (ค่ากลาง เงินเดือน)	-	-	(ว่างเดิม)
17	นายทักษิณ ชามภูวราช	ประกาศนียบัตรวิชาชีพ ชั้นสูง	14-3-04-4203-001	เจ้าพนักงานพัสดุ	ชง.	14-3-04-4203-001	เจ้าพนักงานพัสดุ	ชง.	318,960 (26,580x12)	-	-	318,960
<b>พนักงานจ้างตามภารกิจ</b>												
18	นางสาวสุดารัตน์ กลัปใหม่	ปริญญาตรี	-	ผู้ช่วยเจ้าพนักงานจัดเก็บ รายได้	-	-	ผู้ช่วยเจ้าพนักงานจัดเก็บ รายได้	-	139,320 (11,610x12)	-	-	139,320
19	นายจรรยาศักดิ์ ชิกขำ	ปวช	-	ผู้ช่วยเจ้าพนักงานธุรการ	-	-	ผู้ช่วยเจ้าพนักงานธุรการ	-	117,960 (9,830x12)	-	-	117,960
<b>พนักงานจ้างทั่วไป</b>												
20	นางสาววัลลีย์ แก้วประชุม	ม.3	-	พนักงานจตมาตรวัดน้ำ	-	-	พนักงานจตมาตรวัดน้ำ	-	108,000 (9,000x12)	-	-	108,000

ที่	ชื่อ - สกุล	คุณวุฒิ	กรอบอัตรากำลังเดิม			กรอบอัตรากำลังใหม่			เงินเดือน	เงินประจำตำแหน่ง		หมายเหตุ
			เลขที่ตำแหน่ง	ตำแหน่ง	ระดับ	เลขที่ตำแหน่ง	ตำแหน่ง	ระดับ		เงินประจำตำแหน่ง	เงินค่าตอบแทน/ เงินเพิ่มอื่น ๆ	
<b>กองช่าง</b>												
21	(ว่าง)		14-3-05-2103-001	ผู้อำนวยการกองช่าง (นักบริหารงานช่าง)	ต้น	14-3-05-2103-001	ผู้อำนวยการกองช่าง (นักบริหารงานช่าง)	ต้น	393,600 (ค่ากลาง เงินเดือน)	42,000 (3,500x12)	-	(ว่างเดิม)
22	นายพิพากษ์ ห้าสังข์	ประกาศนียบัตรวิชาชีพ ชั้นสูง	14-3-05-4701-001	นายช่างโยธา	ชง.	14-3-05-4701-001	นายช่างโยธา	ชง.	275,040 (22,920x12)	-	-	275,040
23	นายเอกชัย เมืองสองศรี	ประกาศนียบัตรวิชาชีพ ชั้นสูง	14-3-05-4706-001	นายช่างไฟฟ้า	ชง.	14-3-05-4706-001	นายช่างไฟฟ้า	ชง.	212,280 (17,690x12)	-	-	212,280
<b>พนักงานจ้างตามภารกิจ</b>												
24	นายณัฐพล วงศ์อินทร์ตัน	ประกาศนียบัตรวิชาชีพ ชั้นสูง	-	ผู้ช่วยนายช่างโยธา	-	-	ผู้ช่วยนายช่างโยธา	-	112,800 (9,400x12)	-	-	112,800
25			-	ผู้ช่วยนายช่างไฟฟ้า			ผู้ช่วยนายช่างไฟฟ้า		138,000 (11,500x12)			(ว่างเดิม)
26	นางสาวเดชนิ มาสุวรรณ	ประกาศนียบัตรวิชาชีพ	-	ผู้ช่วยเจ้าพนักงานธุรการ	-	-	ผู้ช่วยเจ้าพนักงานธุรการ	-	182,400 (15,200x12)	-	-	182,400
<b>พนักงานจ้างทั่วไป</b>												
27	นายสานิตย์ เพ็งรัมย์	ป.6	-	พนักงานขับรถยกกระเช้า	-	-	พนักงานขับรถยกกระเช้า	-	108,000 (9,000x12)	-	-	108,000
28	นายธัญพิสิษฐ์ ชูทิพย์	ปริญญาตรี	-	คนงาน	-	-	คนงาน	-	108,000 (9,000x12)	-	-	108,000
29	นายอมร ปานเนียม	ประกาศนียบัตรวิชาชีพ ชั้นสูง	-	คนงาน	-	-	คนงาน	-	108,000 (9,000x12)	-	-	108,000
30				คนงาน	-	-	คนงาน		108,000 (9,000x12)	-	-	(ว่างเดิม)

ที่	ชื่อ - สกุล	คุณวุฒิ	กรอบอัตรากำลังเดิม			กรอบอัตรากำลังใหม่			เงินเดือน	เงินประจำตำแหน่ง		หมายเหตุ
			เลขที่ตำแหน่ง	ตำแหน่ง	ระดับ	เลขที่ตำแหน่ง	ตำแหน่ง	ระดับ		เงินประจำตำแหน่ง	เงินค่าตอบแทน/ เงินเพิ่มอื่น ๆ	
<b>กองการศึกษา ศาสนาและวัฒนธรรม</b>												
31	นางสาวสรลัชชา จำเริญ	ศึกษาศาสตรมหาบัณฑิต	14-3-08-2107-001	ผู้อำนวยการกองการศึกษา ฯ (นักบริหารงานการศึกษา)	ต้น	14-3-08-2107-001	ผู้อำนวยการกองการศึกษา ฯ (นักบริหารงานการศึกษา)	ต้น	362,640 (30,220x12)	42,000	-	404,640
32	(ว่าง)	ปริญญาตรี	14-3-08-3803-001	นักวิชาการศึกษา	ปก./ชก.	14-3-08-3803-001	นักวิชาการศึกษา	ปก./ชก.	355,320 (ค่ากลาง เงินเดือน)	-	-	(ว่างเดิม)
<b>พนักงานจ้างตามภารกิจ</b>												
33	นางวิไลรัตน์ จันทุม	ปริญญาตรี	-	ผู้ช่วยเจ้าพนักงานธุรการ	-	-	ผู้ช่วยเจ้าพนักงานธุรการ	-	150,480 (12,540x12)	-	-	150,480
<b>ศพด.อบต.โคกสะบ้า</b>												
34	นางนิตยา ชูทอง	ครุศาสตรบัณฑิต	14-3-08-6600-039	ครู	คศ.2	14-3-08-6600-039	ครู	คศ.2	-	-	-	เงินอุดหนุน
35	นางสาวรัตติกาล ทองแก้ว	ครุศาสตรบัณฑิต	14-3-08-6600-040	ครู	คศ.1	14-3-08-6600-040	ครู	คศ.1	-	-	-	เงินอุดหนุน
36	นางสาววรรณภา ทิพอักษร	ครุศาสตรบัณฑิต	14-3-08-6600-041	ครู	คศ.2	14-3-08-6600-041	ครู	คศ.2	-	-	-	เงินอุดหนุน
<b>พนักงานจ้างตามภารกิจ</b>												
37	นางกัญญา สังข์รักษ์	ครุศาสตรบัณฑิต	-	ผู้ช่วยครูผู้ดูแลเด็ก	-	-	ผู้ช่วยครูผู้ดูแลเด็ก	-	- 99,960 (8,330x12)	-	-	เงินอุดหนุน เงินท้องถิ่น
<b>พนักงานจ้างทั่วไป</b>												
38	นางสาวทิพย์วิมล สอนแก้ว	ครุศาสตรบัณฑิต	-	ผู้ดูแลเด็ก	-	-	ผู้ดูแลเด็ก	-	108,000 (9,000x12)	-	-	108,000
39	นางสาวสุณิสา ทองยัง	ปริญญาตรี	-	ผู้ดูแลเด็ก	-	-	ผู้ดูแลเด็ก	-	108,000 (9,000x12)	-	-	108,000
<b>หน่วยงานตรวจสอบภายใน</b>												
40						14-3-12-3205-001	นักวิชาการตรวจสอบภายใน	ปก./ชก.	355,320 (ค่ากลาง เงินเดือน)			กำหนดเพิ่ม