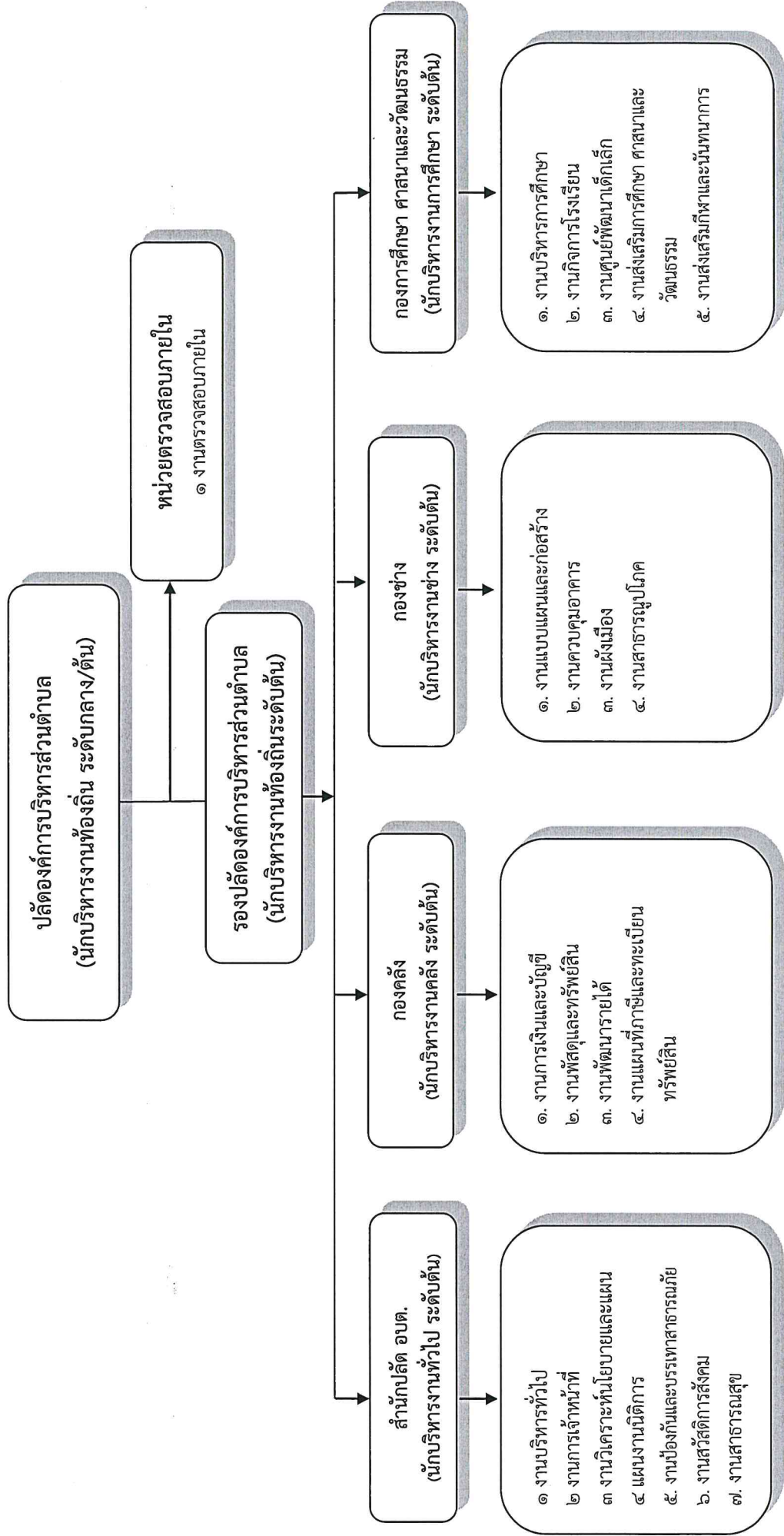
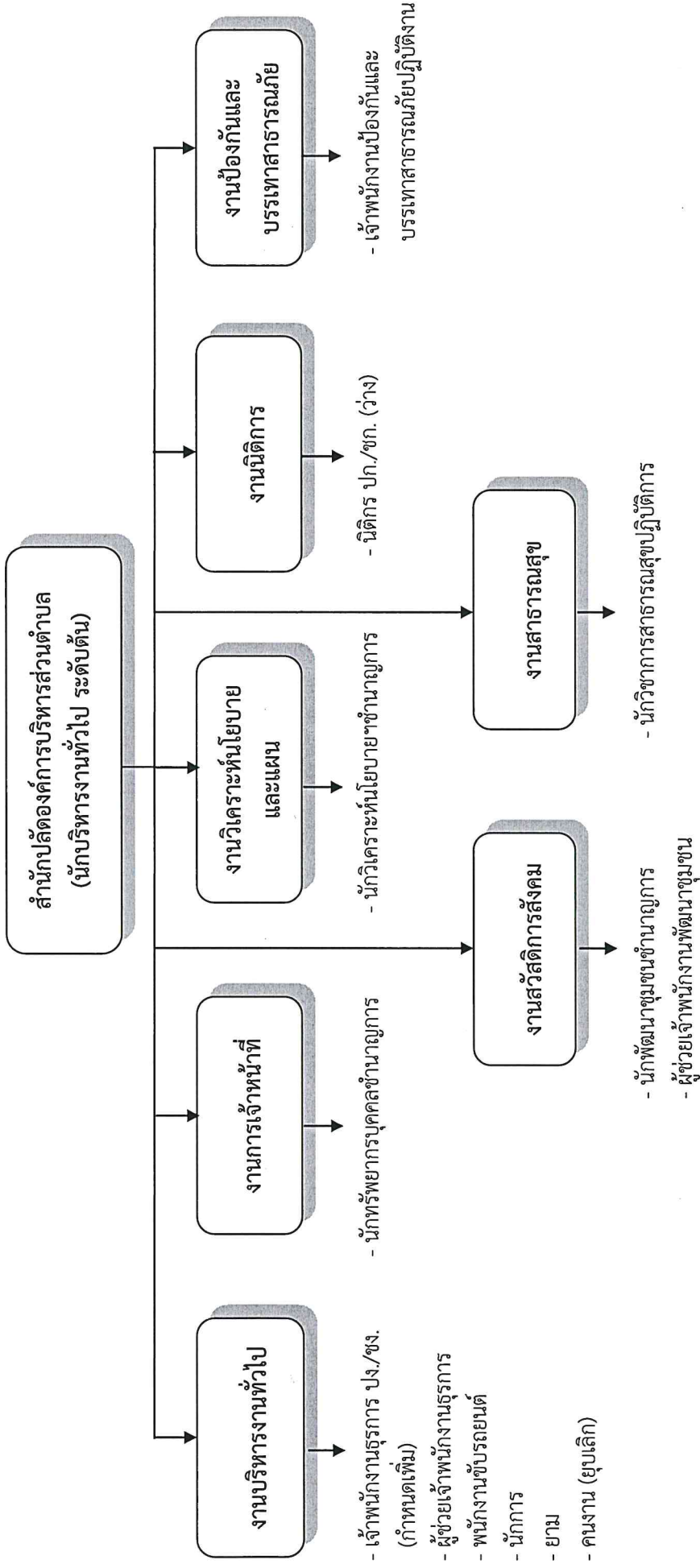


๑๐. แผนภูมิโครงสร้างการแบ่งส่วนราชการตามแผนอัตรากำลัง ๓ ปี

กรอบโครงสร้างส่วนราชการขององค์การบริหารส่วนตำบล



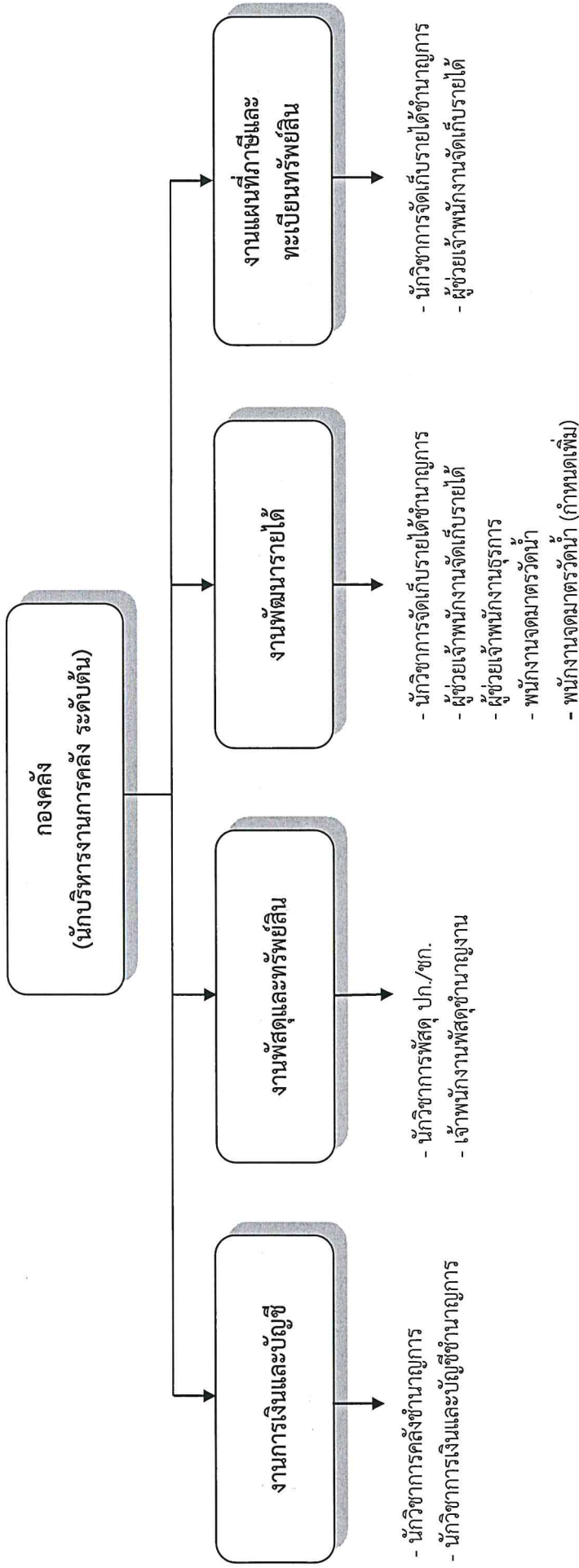
โครงสร้างของสำนักปลัดองค์การบริหารส่วนตำบล



ระดับ	อำนาจการท้องถิ่น			วิชาการ			ทั่วไป			พนักงานจ้าง		
	ต้น	กลาง	สูง	ชก.	ชพ.	ชช.	ชช.	ชช.	ชง.	อ.ส.	ตามภารกิจ	ทั่วไป
จำนวน	๑	-	-	๒	๓	-	-	๒	-	-	๒	๓



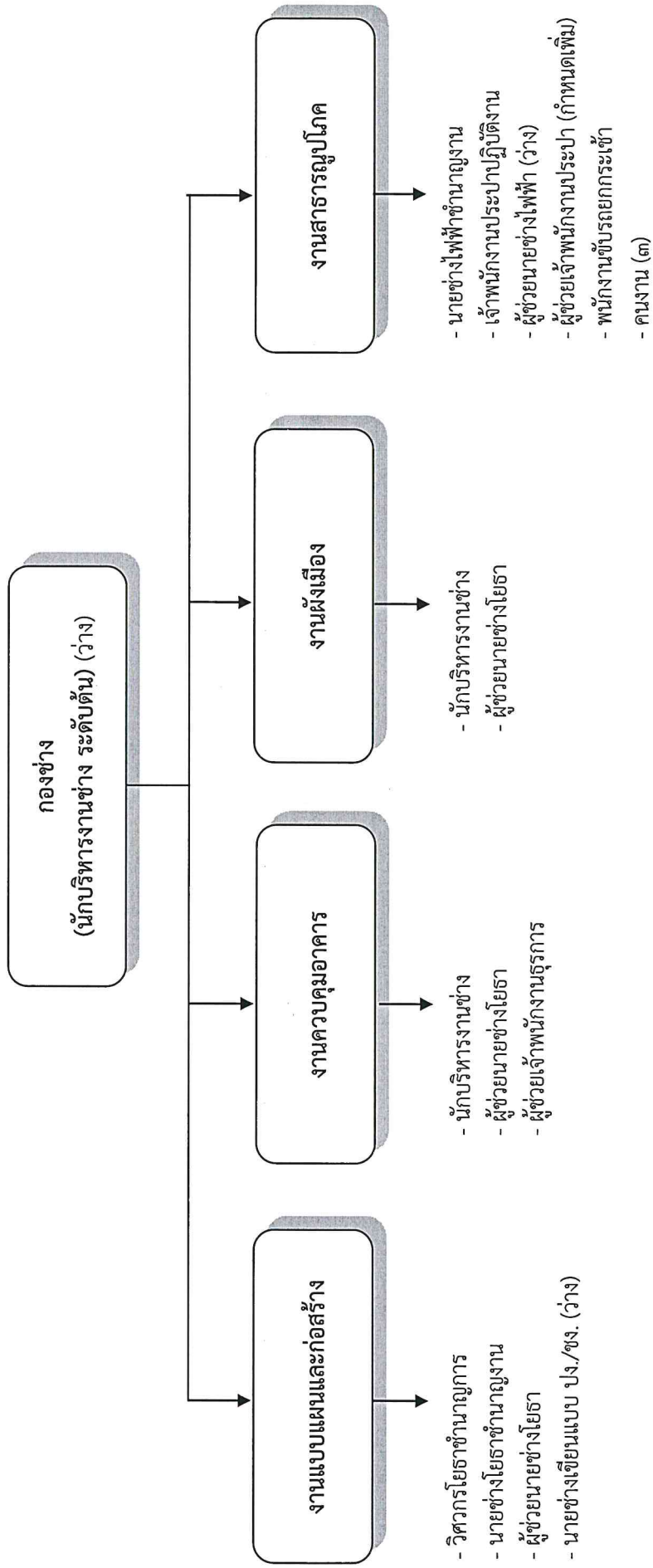
โครงสร้างของกองคลัง



ระดับ	อำนาจการท้องถิ่น			วิชาการ			ทั่วไป		พนักงานจ้าง		
	ต้น	กลาง	สูง	ปก.	ชก.	ชพ.	ชช.	ชข.	อ.ส.	ตามภารกิจ	ทั่วไป
จำนวน	๑	-	-	๑	๓	-	-	-	๑	๒	๒



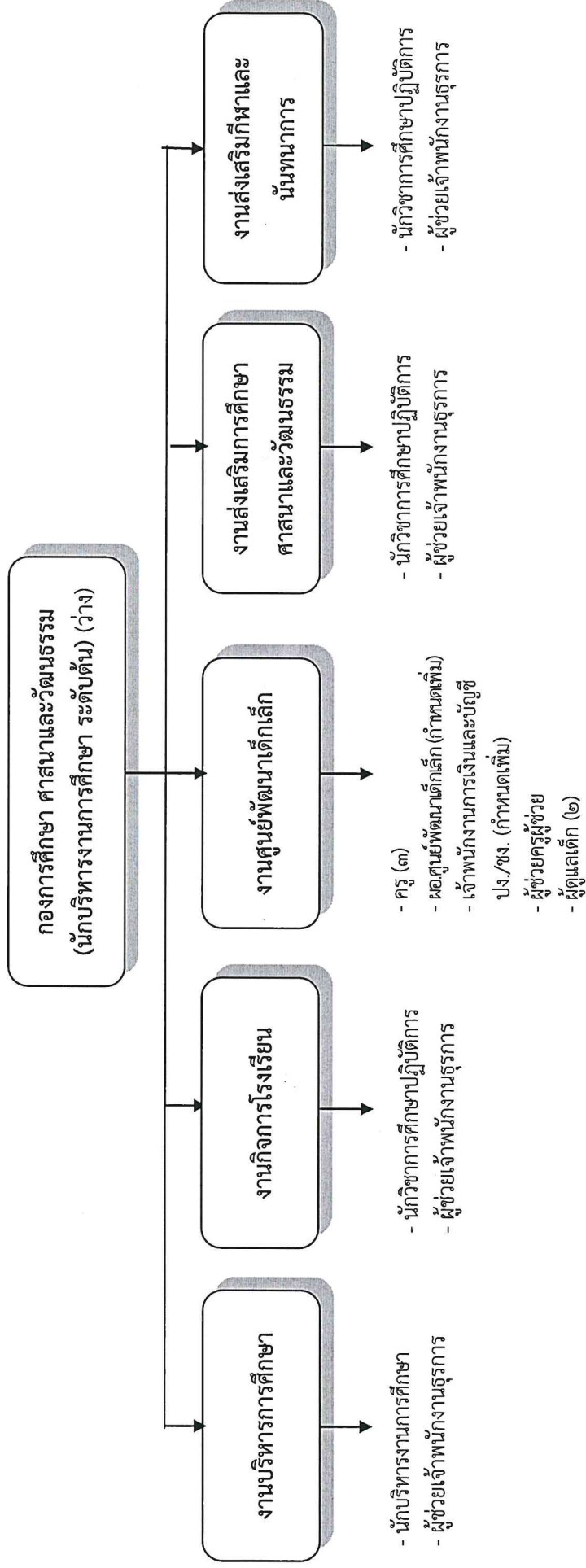
โครงสร้างของกองช่าง



ระดับ	อำนาจการท้องถิ่น			วิชาการ			ทั่วไป		พนักงานจ้าง	
	ต้น	กลาง	สูง	ชก.	ขพ.	ชข.	ปง.	ขง.	ตามภารกิจ	ทั่วไป
จำนวน	๑	-	-	๑	-	-	๒	๒	๔	๔



โครงสร้างของกองการศึกษา ศาสนาและวัฒนธรรม



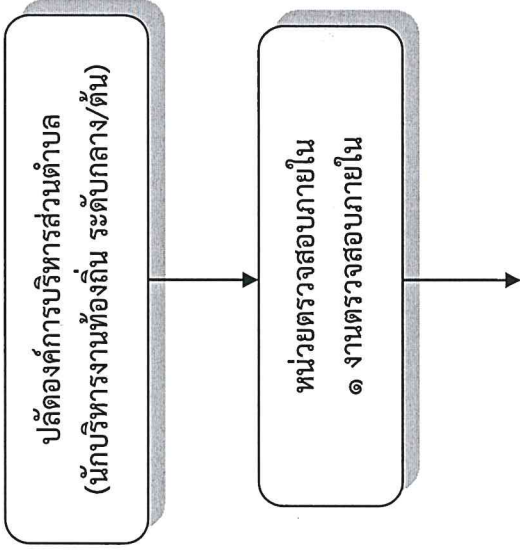
ระดับ	จำนวนการท้องถิ่น			วิชาการ			ทั่วไป		พนักงานจ้างทั่วไป	
	ต้น	กลาง	สูง	ปก.	ชก.	ชพ.	ชช.	ชง.		อส.
จำนวน	๑	-	-	๑	-	-	-	๑	-	๑

ศูนย์พัฒนาเด็กเล็ก

ระดับ	ผอ.ศูนย์ฯ	ครู ผช.	คศ.๑	คศ.๒	คศ.๓	คศ.๔	คศ.๕	พนักงานจ้างทั่วไป	
								ตามภารกิจ	ทั่วไป
จำนวน	๑	-	๑	๒	-	-	-	๑	๒



โครงสร้างของหน่วยงานตรวจสอบภายใน



- นักวิชาการตรวจสอบภายใน ปก./ชก. (ว่าง)

ระดับ	จำนวนการ ท้องถิ่น		วิชาการ				ทั่วไป			พนักงานจ้าง		
	ต้น	กลาง	สูง	ปก.	ชก.	ชพ.	ชช.	ปง.	ชง.	อส.	ตามภารกิจ	ทั่วไป
จำนวน	-	-	-	๑	-	-	-	-	-	-	-	-

